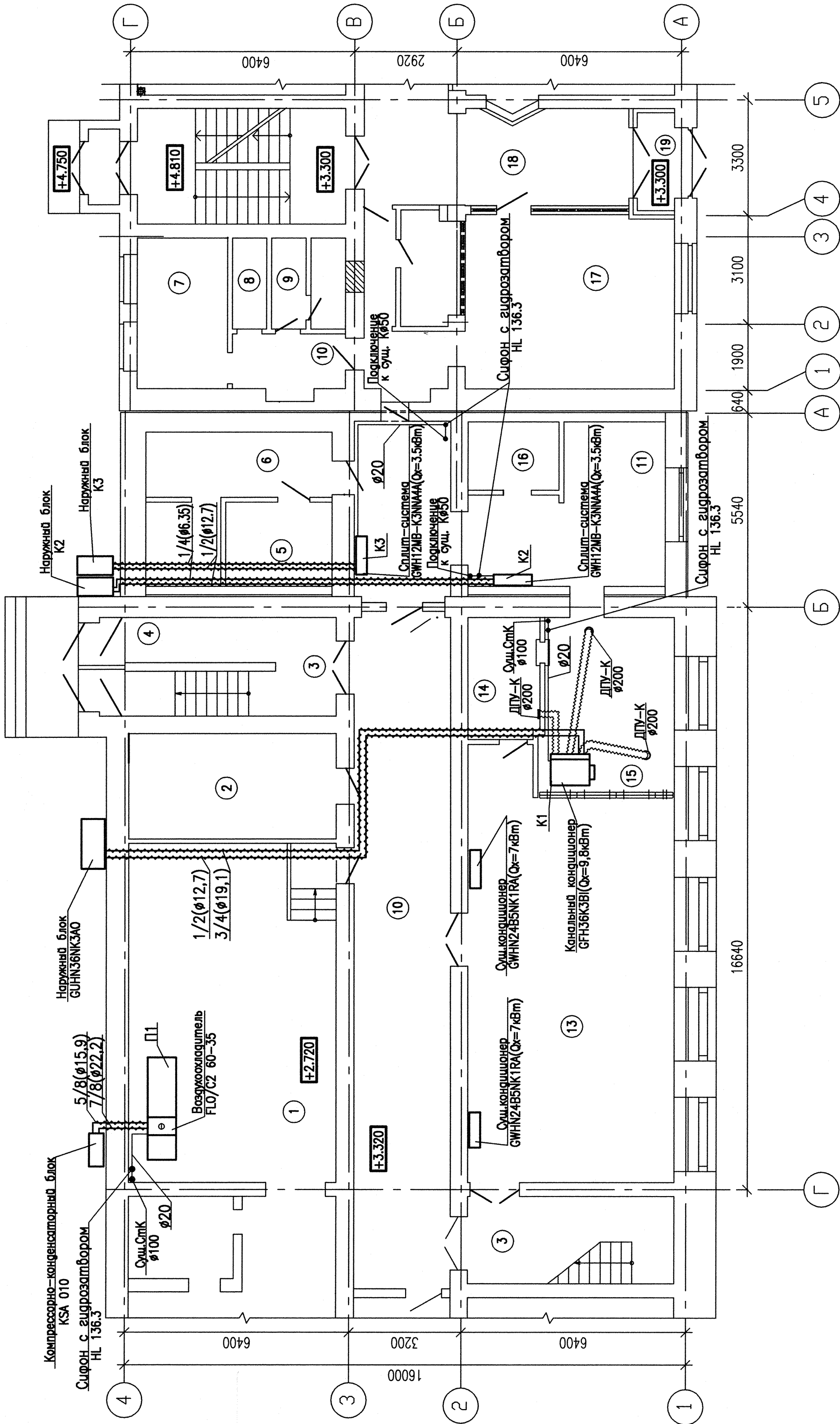


ПЛАН ПОДВАЛА НА ОТМЕТКЕ +3,320



- 1 Место установки внутренних и наружных блоков уточнить по месту.
- 2 Прокладку фреонотрасс проложить по месту после монтажа систем вентиляции и кондиционирования.
- 3 Дренажные трубы от кондиционеров и воздухоохладителя в приточной установке вывести в существующую канализацию.
- 4 Отверстия под трубы просверлить алмазными сверлами по месту.

ЭКСПЛИКАЦИЯ ПОМЕЩЕНИЙ (НАЧАЛО)

Номер помещения	Наименование	Площадь, м ²	Кат. пом.
1	Венткамера	134.60	
2	Электрощитовая	17.70	
3	Лестничная клетка	46.92	
4	Кладовая сухих продуктов	5.14	
5	Помещение для хранения полуфабрикатов	7.30	
6	Зероуличная	9.84	
7	Бытовая	10.88	
8	Душ	2.52	
9	С/у	5.02	
10	Коридор	14.20	
11	Дегустационный, холодный цех	34.95	

ЭКСПЛИКАЦИЯ ПОМЕЩЕНИЙ (ОКОНЧАНИЕ)

Номер помещения	Наименование	Площадь, м ²	Кат. пом.
12	Кабинет зав. производством	5.36	
13	Зал на 32 места	66.89	
14	Моечная столовой посуды	6.99	
15	Горячий цех	15.20	
16	Моечная кухонной посуды	5.01	
17	Буфет 12 мест	29.47	
18	Коридор	36.10	
19	Томбур	2.90	

011808.08.00	0102046.00000.411	427306
АО "НИАЭП" г. Нижний Новгород		
Капитальный ремонт системы вентиляции столовой на 32 посадочных места в производственном здании на пл.Свободы		
ГИП	Провский	Спаская
Н.контр.	Баранова	Лист
Проб. инж. 1к	Чернова	Р
Инженер 3к	Евсеева	5
План подвала на отметке +3,320		
Кондиционирование		
АО "НИАЭП" 2015		